

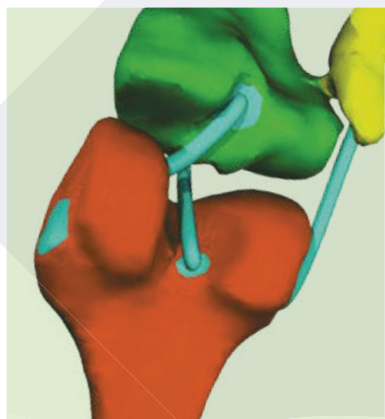
Nos moyens et logiciels maîtrisés

> Accès à des laboratoires de recherche et d'analyse de l'UTC



Pour plus de précisions sur nos compétences et moyens, visitez notre site :

www.usec-utc.fr



BIOMATÉRIAUX, BIOMÉDICAL

- ◆ Modélisation de systèmes biomécaniques, conception et évaluation de prothèses, orthèses.
- ◆ Etudes de nombreuses propriétés mécaniques, interactions cellules-métaux, ingénierie tissulaire, études de conception de bioréacteurs.
- ◆ Modélisation numérique anatomique et physiologique à partir d'imageries hospitalières.
- ◆ Appel d'offre concernant les appareils médicaux.
- ◆ Aide au développement du PACS.

Recherche d'entreprises cibles pour un produit pilote, enquête et analyse des résultats.



AGRO ALIMENTAIRE

- ◆ Viscosimétrie, pénétrométrie, analyses microbiologiques (études sur la conservation), analyse sensorielle, étude de cuisson, analyses biochimiques (HPLC, CPG, SM...), dosages (lipides, glucides, protéines, etc.).
- ◆ Formulation de produits innovants (cuisine moléculaire, produits sans gluten, sans lait, produits allégés, sans gélatine, etc.). Possibilité de confidentialité.

Mise en place de modes opératoires et de procédures pour des laboratoires.



BIOTECH, PHARMACEUTIQUE, COSMÉTOLOGIE

- ◆ Analyses et dosages de composés biochimiques
- ◆ Formulation de produits innovants (confidentialité assurée)
- ◆ Mise en place de plans d'expériences

Analyse chimique d'un produit cosmétique existant.

Formulation d'un produit cosmétique.

Etude de composition chimique d'un produit existant.

Ils nous ont fait confiance



L'ORÉAL





Contact

biologie@usec-utc.fr

Rue Roger Couttolenc, BP 60203 Compiègne CEDEX

Tel : 03.44.23.43.62 - contact@usec-utc.fr

www.usec-utc.fr