

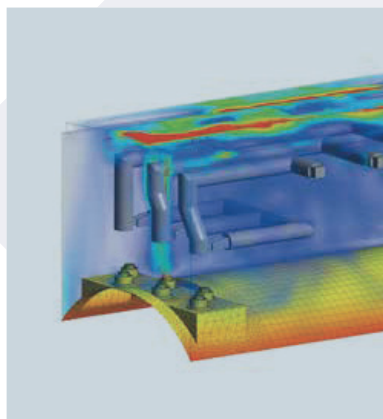
Nos moyens et logiciels maîtrisés

> Accès aux laboratoires de recherche et d'analyse de l'UTC.



Pour plus de précisions sur nos compétences et moyens, visitez notre site :

www.usec-utc.fr



SIMULATION NUMÉRIQUE

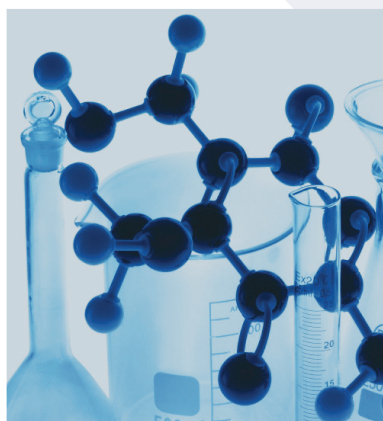
- ◆ Modélisation, simulation de cas réels
- ◆ Dimensionnement d'installations
- ◆ Conduite de procédés
- ◆ Conception de systèmes d'asservissement /régulation
- ◆ Optimisation de production

Modélisation d'évaporation d'une nappe liquide d'éthanol.

Modélisation des effets d'un incendie à proximité d'une cuve de stockage.

Modélisation de transfert thermique dans des digesteurs agricoles.

Dimensionnement et chiffrage d'un échangeur thermique.



ÉTAT DE L'ART

- ◆ Recherche bibliographique, synthèse documentaire
- ◆ Etude de l'existant : benchmark, étude de marché
- ◆ Etude de cas industriel particuliers

Procédé de fabrication de semoule de manioc.

Etude de marché d'un compensateur de dilatation.



CARACTÉRISATION ET DIAGNOSTIQUE

- ◆ Caractérisation des solides et des poudres
- ◆ Bilan thermique
- ◆ Hydrodynamique et cinétique chimique

Etude environnementale de la future centrale à cycle combinée gaz de Verberie.

Ils nous ont fait confiance





Contact

procedes@usec-utc.fr

Rue Roger Couttolenc, BP 60203 Compiègne CEDEX

Tel : 03.44.23.43.62 - contact@usec-utc.fr

www.usec-utc.fr